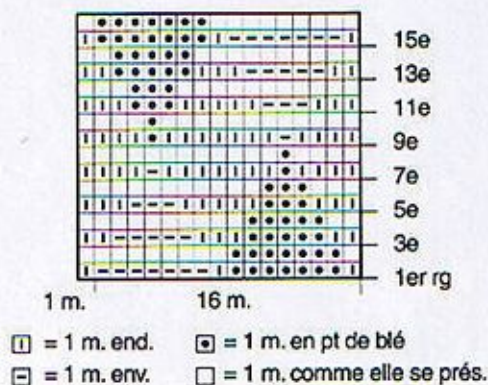


Simple losanges *pour une experte*

On tric. sur un nombre de m. multiple de 16 + 1.

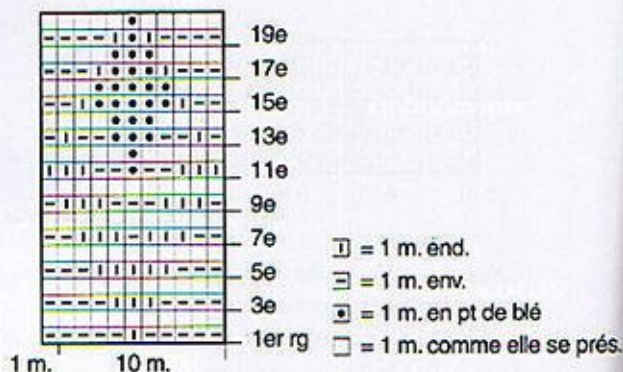
- 1^{er} rg : *1 m. end., 7 m. au pt de blé, 1 m. end., 7 m. env.*; rép. de *à*, 1 m. end.
- 2^e rg et rgs pairs suiv. : tric. les m. comme elles se prés., en pt de blé les m. en pt de blé du rg préc.
- 3^e rg : *2 m. end., 5 m. en pt de blé, 3 m. end., 5 m. env., 1 m. end.*; rép. de *à*, 1 m. end.
- 5^e rg : *3 m. end., 3 m. en pt de blé, 5 m. end., 3 m. env., 2 m. end.*; rép. de *à*, 1 m. end.
- 7^e rg : *4 m. end., 1 m. en pt de blé, 7 m. end., 1 m. env., 3 m. end.*; rép. de *à*, 1 m. end.
- 9^e rg : *4 m. end., 1 m. env., 7 m. end., 1 m. en pt de blé, 3 m. end.*; rép. de *à*, 1 m. end.
- 11^e rg : *3 m. end., 3 m. env., 5 m. end., 3 m. en pt de blé, 2 m. end.*; rép. de *à*, 1 m. end.
- 13^e rg : *2 m. end., 5 m. env., 3 m. end., 5 m. en pt de blé, 1 m. end.*; rép. de *à*, 1 m. end.
- 15^e rg : *1 m. end., 7 m. env., 1 m. end., 7 m. en pt de blé*; rép. de *à*, 1 m. end.
- 17^e rg : rep. au 1^{er} rg.



Losanges emboîtés *pour une experte*

On tric. sur un nombre de m. multiple de 10 + 1.

- 1^{er} rg : *5 m. env., 1 m. end., 4 m. env.*; rép. de *à*, 1 m. env.
- 2^e rg et rgs pairs suiv. : tric. les m. comme elles se prés., en pt de blé les m. en pt de blé du rg préc.
- 3^e rg : *4 m. env., 3 m. end., 3 m. env.*; rép. de *à*, 1 m. env.
- 5^e rg : *3 m. env., 5 m. end., 2 m. env.*; rép. de *à*, 1 m. env.
- 7^e rg : *2 m. env., 3 m. end., 1 m. env., 3 m. end., 1 m. env.*; rép. de *à*, 1 m. env.
- 9^e rg : *1 m. env., 3 m. end., 3 m. env., 3 m. end.*; rép. de *à*, 1 m. env.
- 11^e rg : *3 m. end., 2 m. env., 1 m. en pt de blé, 2 m. env., 2 m. end.*; rép. de *à*, 1 m. end.
- 13^e rg : *1 m. env., 1 m. end., 2 m. env., 3 m. en pt de blé, 2 m. env., 1 m. end.*; rép. de *à*, 1 m. env.
- 15^e rg : *2 m. env., 1 m. end., 5 m. en pt de blé, 1 m. end., 1 m. env.*; rép. de *à*, 1 m. env.
- 17^e rg : *3 m. env., 1 m. end., 3 m. en pt de blé, 1 m. end., 2 m. env.*; rép. de *à*, 1 m. env.
- 19^e rg : *4 m. env., 1 m. end., 1 m. en pt de blé, 1 m. end., 3 m. env.*; rép. de *à*, 1 m. env.
- 21^e rg : rep. au 1^{er} rg.



AVEC LES AIGUILLES

ajourés

Boutonnères *pour une débutante*

On tric. sur un nombre de m. multiple de 6 + 5.

1^{er} et 3^e rg : 1 m. end., *3 m. end., 3 m. env.*; rép. de *à*, 4 m. end.

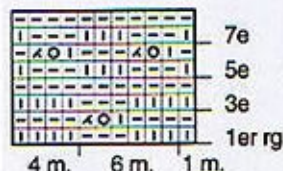
2^e rg : 1 m. env., *3 m. env., 2 m. ens. à l'end., 1 jeté, 1 m. end.*; rép. de *à*, 4 m. env.

4^e et 8^e rg : à l'env.

5^e et 7^e rg : 1 m. end., *3 m. env., 3 m. end.*; rép. de *à*, 3 m. env., 1 m. end.

6^e rg : 1 m. env., 2 m. ens. à l'end., 1 jeté, 1 m. end., *3 m. env., 2 m. ens. à l'end., 1 jeté, 1 m. end.*; rép. de *à*, 1 m. env.

9^e rg : rep. au 1^{er} rg.



- = 1 m. end.
- = 1 m. env.
- = 1 jeté
- = 2 m. ens. à l'end.

**Petites cascades** *pour une débutante*

On tric. sur un nombre de m. multiple de 9 + 2.

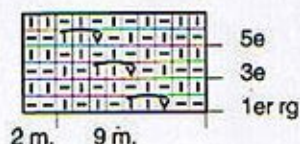
1^{er} rg : *2 m. env., 1 groupe (= glisser 1 m. à l'end., 2 m. end., rabattre la m. glissée sur les 2 m. tricotées, 1 jeté), 1 m. env., 1 m. end., 1 m. env., 1 m. end.*; rép. de *à*, 2 m. env.

2^e rg et rgs pairs suiv. : 2 m. end., * **1 m. env., 1 m. end. **; rép. de *à* encore 2 fs, 1 m. env., 2 m. end.*; rép. de *à*, 2 m. env.

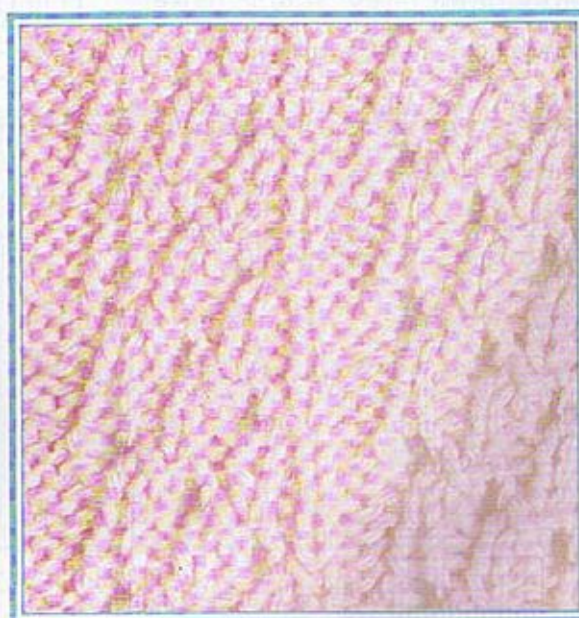
3^e rg : *2 m. env., 1 m. end., 1 m. env., 1 groupe, 1 m. env., 1 m. end.*; rép. de *à*, 2 m. env.

5^e rg : *2 m. env., 1 m. end., 1 m. env., 1 m. end., 1 m. env., 1 groupe*; rép. de *à*, 2 m. env.

7^e rg : rep. au 1^{er} rg.



- = 1 m. end.
- = 1 m. env.
- = 1 m. glissée
- = rab. la m. glissée, 1 jeté



Chaque carreau est égal 1 m. et 1 rg

AVEC LES AIGUILLES

top

Demi-feuilles *pour une experte*

On tric. sur un nombre de m. multiple de 6.

1^{er} rg : 3 m. env., *5 m. env., 1 m. end., 1 jeté*; rép. da *a*, 3 m. env.

2^e, 4^e, 6^e, 8^e, 10^e et 12^e rg : tric. les m. comme elles se prés., à l'env. les jetés du rg précédent.

3^e rg : 3 m. env., *5 m. env., 2 m. end., 1 jeté*; rép. da *à*, 3 m. env.

5^e rg : 3 m. env., *5 m. env., 3 m. end., 1 jeté*; rép. da *à*, 3 m. env.

7^e rg : 3 m. env., *5 m. env., 4 m. end., 1 jeté*; rép. da *à*, 3 m. env.

9^e rg : 3 m. env., *5 m. env., 5 m. end., 1 jeté*; rép. da *à*, 3 m. env.

11^e rg : 3 m. env., *5 m. env., 6 m. end., 1 jeté*; rép. da *à*, 3 m. env.

13^e rg : 3 m. env., *5 m. env., 5 m. end., 2 m. ens. à l'end.*; rép. da *à*, 3 m. env.

14^e rg : 3 m. end., *2 m. ins. a rov., 4 m. env., 5 m. end.*; rép. da *à*, 3 m. end.

15^e rg : 3 m. env., *5 m. env., 3 m. end.,

2 m. ens. à l'end.*; rép. da *à*, 3 m. env.

16^e rg : 3 m. end., *2 m. ins. a rov., 2 m. env., 5 m. end.*; rép. da *à*, 3 m. end.

17^e rg : 3 m. env., *5 m. env., 1 m. end., 2 m. ens. à l'end.*; rép. da *à*, 3 m. env.

18^e rg : 3 m. end., *2 m. ins. a rov., 5 m. end.*; rép. da *à*, 3 m. end.

19^e rg : à l'env.

20^e rg : à l'end.

21^e rg : 3 m. env., *3 m. env., 1 m. end., 1 jeté, 2 m. env.*; rép. da *à*, 3 m. env.

22^e, 24^e, 26^e-28^e, 30^e et 32^e rg : tric. les m. comme elles se prés., à l'env. les jetés du rg précédent.

23^e rg : 3 m. env., *3 m. env., 2 m. end., 1 jeté, 2 m. env.*; rép. da *a*, 3 m. env.

25^e rg : 3 m. env., *3 m. env., 3 m. end., 1 jeté, 2 m. env.*; rép. da *à*, 3 m. env.

27^e rg : 3 m. env., *3 m. env., 4 m. end., 1 jeté, 2 m. env.*; rép. da *à*, 3 m. env.

29^e rg : 3 m. env., *3 m. env., 5 m. end., 1 jeté, 2 m. env.*; rép. da *à*, 3 m. env.

31^e rg : 3 m. env., *3 m. env., 6 m. end.,

1 jeté, 2 m. env.*; rép. da *à*, 3 m. env.

33^e rg : 3 m. env., *3 m. env., 5 m. end., 2 m. ens. à l'end., 2 m. env.*; rép. da *a*, 3 m. env.

34^e rg : 3 m. end., *2 m. end., 2 m. ens. à l'env., 4 m. env., 3 m. end.*; rép. da *a*, 3 m. end.

35^e rg : 3 m. env., *3 m. env., 3 m. end., 2 m. ens. à l'end., 2 m. env.*; rép. da *a*, 3 m. env.

36^e rg : 3 m. end., *2 m. end., 2 m. ens. à l'env., 2 m. env., 3 m. end.*; rép. da *a*, 3 m. end.

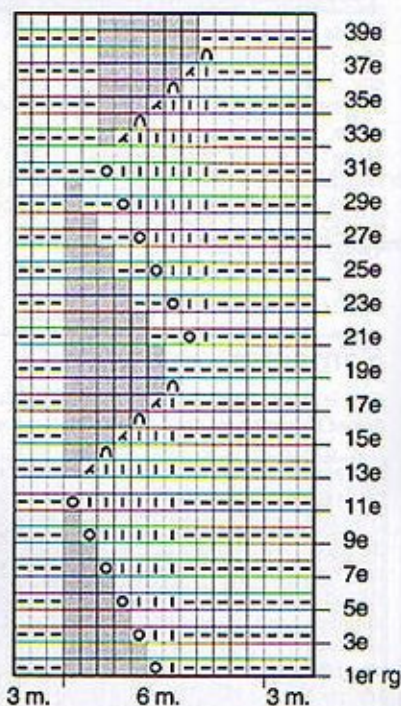
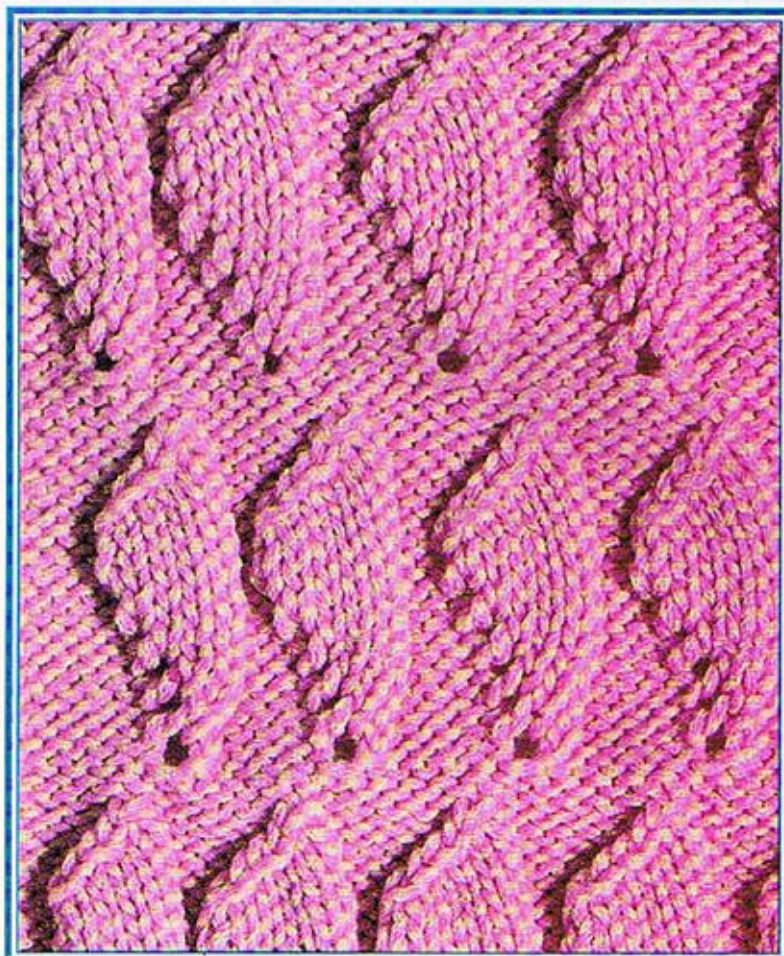
37^e rg : 3 m. env., *3 m. env., 1 m. end., 2 m. ens. à l'end., 2 m. env.*; rép. da *à*, 3 m. env.

38^e rg : 3 m. end., *2 m. end., 2 m. ens. à l'env., 3 m. end.*; rép. da *a*, 3 m. end.

39^e rg : à l'env.

40^e rg : à l'end.

41^e rg : rep. au 1^{er} rg.



- ▬ = 1 m. end.
- ▬ = 1 m. env.
- ⊙ = 1 jeté
- ⊠ = 2 m. ens. à l'end.
- ⊠ = 2 m. ens. à l'env.
- = carreau vide, aucune signification
- = 1 m. comme elle se prés.

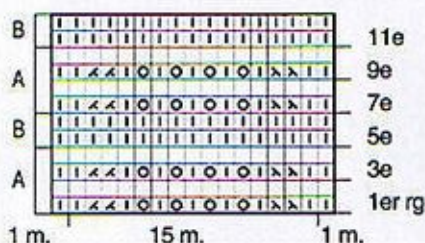
Chaque carreau est égal 1 m. et 1 rg

AVEC LES AIGUILLES

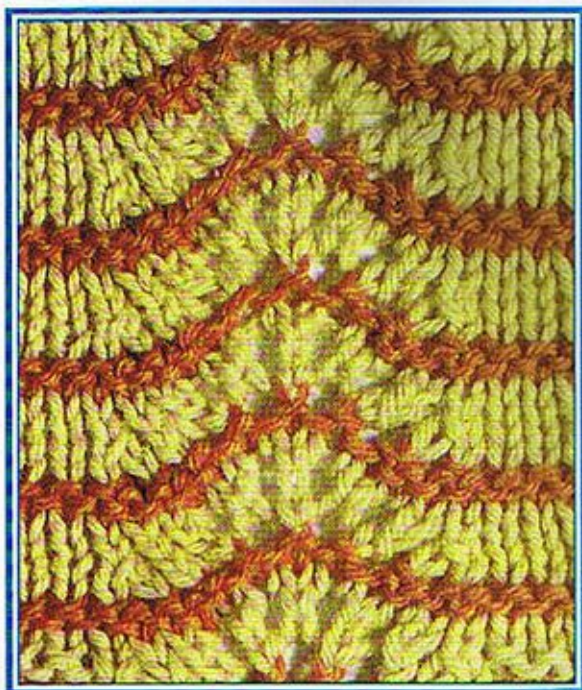
bicolore

Vagues bicolores *pour une experte*

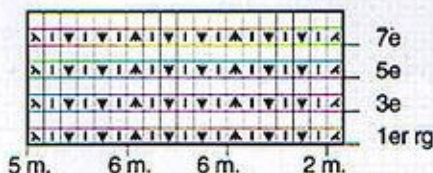
On tric. sur un nombre de m. multiple de 15 + 2.
1^{er} et 3^{es} rg : (couleur A) 1 m. end., *1 m. end., 2 fs 1 surjet simple, 1 m. end., **1 jeté, 1 m. end.***, rép. de **à** 3 fs encore, 2 fs 2 m. ens. à l'end., 1 m. end.*; rép. de *à*, 1 m. end.
2^e et 4^{es} rg : (couleur A) à l'env.
5^e et 6^{es} rg : (couleur B) à l'end.
7^e rg : (couleur A) rep. au 1^{er} rg.



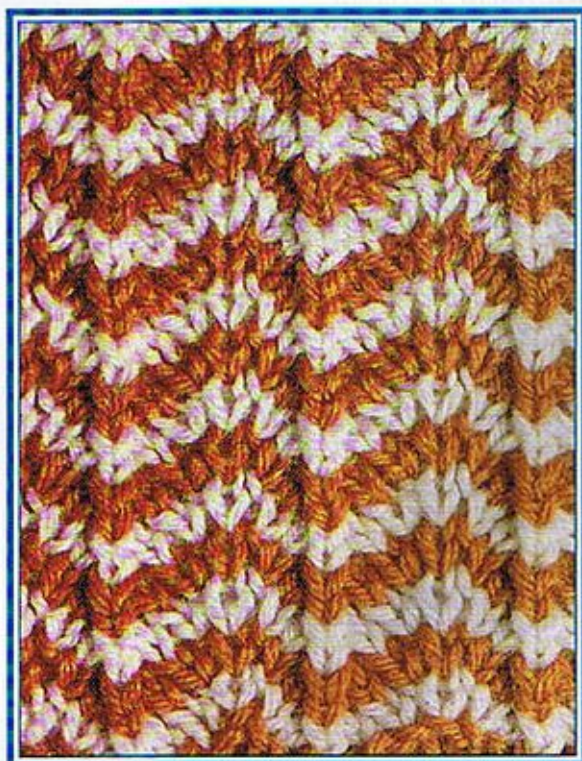
- = 1 m. end. □ = 1 m. env.
 ⊗ = 1 jeté A = jaune
 ⊠ = 2 m. ens. à l'end. B = ocre
 ⊞ = 1 surjet simple

Zig-zag bicolore *pour une experte*

On tric. sur un nombre de m. multiple de 6 + 1.
1^{er} rg : (couleur A) 2 m. ens. à l'end., *1 m. end., 1 augm. intercalaire (= soulever le brin horizontal entre la m. de l'aig. droite et la m. de l'aig. gauche et les tric. à l'end. torse), 1 m. end., 1 augm. intercal., 1 m. end., 1 surjet double (= glisser les 2 m. suiv. ens. à l'end, mais sans les tricoter, 1 m. end., rabattre les 2 m. glissées ens. sur la m. tricotée)*; rép. de *à*, 1 m. end., 1 augm. intercal., 1 m. end., 1 augm. intercal., 1 m. end., 1 surjet simple.
2^e rg : (couleur A) à l'env.
3^e rg : (couleur B) comme le 1^{er} rg.
4^e rg : (couleur B) à l'env.
5^e rg : (couleur A) rep. au 1^{er} rg.



- = 1 m. end. □ = 1 m. env.
 ⊠ = 2 m. ens. à l'end. A = blanc
 ▽ = 1 augm. intercalaire B = ocre
 ⊞ = 1 surjet double



Chaque carreau est égal 1 m. et 1 rg

Petits rubans *pour une experte*

On tric. sur un nombre de m. multiple de 17 + 1.

1^{er} rg : *1 m. end., 1 m. env., 3 fs 2 m. croisées à gauche (= passer l'aig. droite derrière la 1^{re} m. et tric. la 2^e m. à l'env. puis tric. la 1^{re} m. à l'end., laisser glisser ces 2 m. de l'aig. gauche), 1 m. env., 1 m. end., 3 fs 2 m. croisées à droite (= passer l'aig. droite devant la 1^{re} m. et tric. la 2^e m. à l'end. puis tric. la 1^{re} m. à l'end., laisser glisser ces 2 m. de l'aig. gauche), 1 m. env.*; rép. de *à*, 1 m. end.

2^e rg et rgs pairs suiv. : tric. les m. comme elles se prés.

3^e rg : *1 m. end., 1 m. env., 1 m. end., 3 fs 2 m. croisées à gauche, 3 fs 2 m. croisées à droite, 1 m. end., 1 m. env.*; rép. de *à*, 1 m. end.

5^e rg : * **1 m. end., 1 m. env. **, rép. de **à** encore 1 fs, 2 fs 2 m. croisées à gauche, 3 fs 2 m. croisées à droite, 1 m. env., 1 m. end., 1 m. env.*; rép. de *à*, 1 m. end.

7^e rg : * rép. de **à ** du 5^e rg 2 fs, 1 m. end., 2 m. croisées à gauche, 3 fs 2 m. croisées à droite, rép. de **à** 2 fs*; rép. de *à*, 1 m. end.

9^e rg : * rép. de **à ** du 5^e rg 3 fs, 3 fs 2 m. croisées à droite, 1 m. env., rép. de **à** 2 fs*; rép. de *à*, 1 m. end.

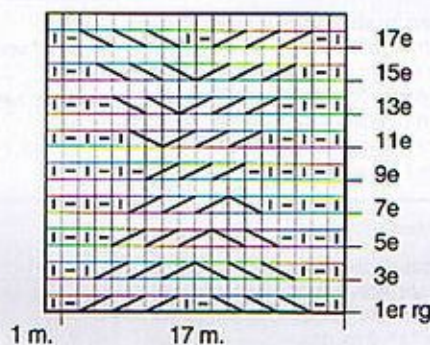
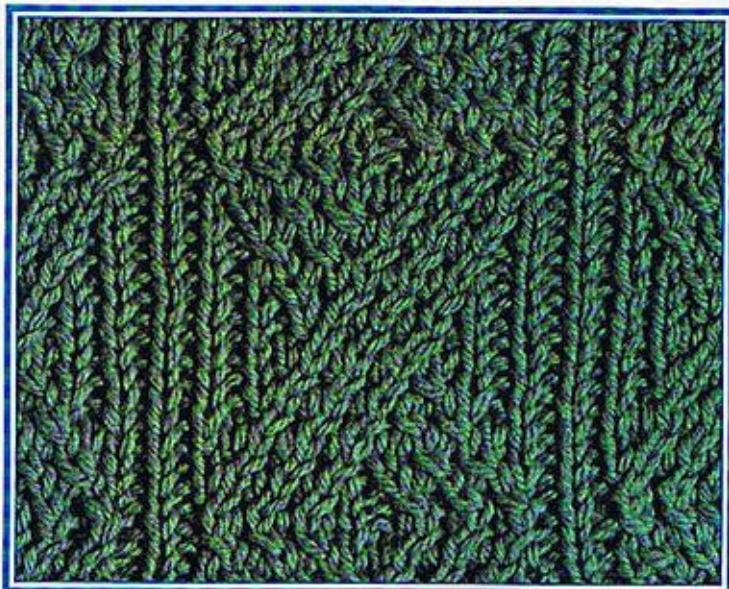
11^e rg : * rép. de **à ** du 5^e rg 2 fs, 1 m. end., 3 fs 2 m. croisées à droite, 2 m. croisées à gauche, rép. de **à** 2 fs*; rép. de *à*, 1 m. end.






13^e rg : * rép. de **à ** du 5^e rg pour 2 fs, 3 fs 2 m. croisées à droite, 2 m. croisées à gauche, 1 m. env., 1 m. end., 1 m. env.*; rép. de *à*, 1 m. end.

15^e rg : *1 m. end., 1 m. env., 1 m. end., 3 fs 2 m. croisées à droite, 3 fs 2 m. croisées à gauche, 1 m. end., 1 m. env.*; rép. de *à*, 1 m. end.

17^e rg : *1 m. end., 1 m. env., 3 fs 2 m. croisées à droite, 1 m. env., 1 m. end., 3 fs 2 m. croisées à gauche, 1 m. env.*; rép. de *à*, 1 m. end.

19^e rg : rep. au 1^{er} rg.



-  = 1 m. end.
-  = 1 m. env.
-  = 2 m. croisées à gauche
-  = 2 m. croisées à droite
-  = 1 m. comme elle se prés.

Embrassades *pour une débutante*

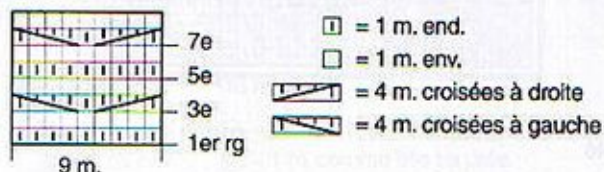
On tric. sur 9 m.

1^{er} rg : à l'end.

2^e et 4^e rg : à l'env.

3^e rg : 4 m. croisées à droite (= glisser 3 m. sur une aiguille à torsade derrière le travail, tric. la m. suiv. à l'end., tric. les m. en attente à l'end.), 1 m. à l'end., 4 m. croisées à gauche (= glisser 1 m. sur une aiguille à torsade devant le travail, tric. les 3 m. suiv. à l'end., tric la m. en attente à l'end.

5^e rg : rep. au 1^{er} rg.



Emboîtements *pour une débutante*

On tric. sur un nombre de m. multiple de 20.

1^{er} rg : *2 m. env., 2 m. croisées à droite (= passer l'aig. droite devant la 1^{re} m. et tric. la 2^e m. à l'end, puis tric. la 1^{re} m. à l'env., laisser glisser ces 2 m. de l'aig. gauche), 2 m. env., 2 fs 2 m. croisées à droite, 2 fs 2 m. croisées à gauche (= tric. la 2^e m. à l'env. passant derrière la 1^{re} m. puis tric. la 1^{re} m. à l'end), 2 m. env., 2 m. croisées à gauche, 2 m. env.*; rép. da *à*.

2^e rg et rgs pairs suiv. : tric. les m. comme elles se prés.

3^e rg : *1 m. env., 2 m. croisées à droite, 2 m. env., 2 fs 2 m. croisées à droite, 2 m. env., 2 fs 2 m. croisées à gauche, 2 m. env., 2 m. croisées à gauche, 1 m. env.*; rép. da *à*.

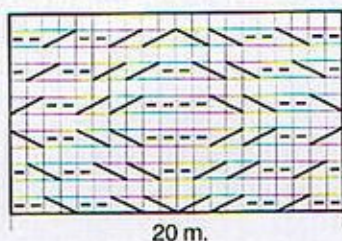
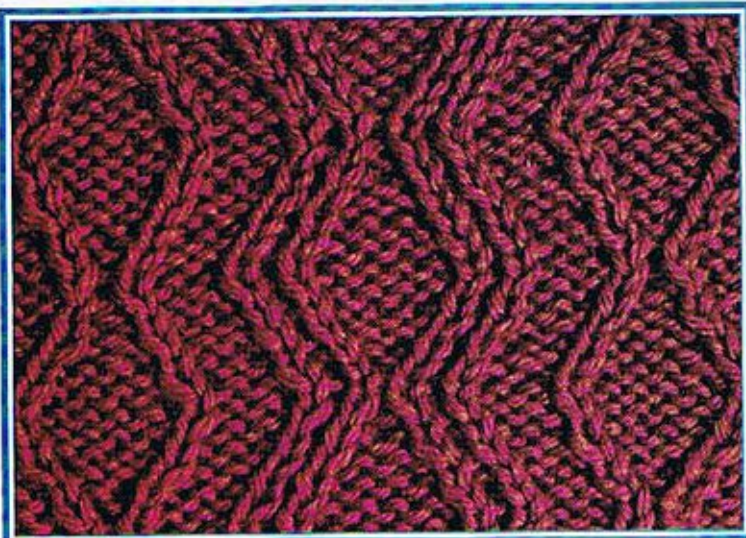
5^e rg : *2 m. croisées à droite, 2 m. env., 2 fs 2 m. croisées à droite, 4 m. env., 2 fs 2 m. croisées à gauche, 2 m. env., 2 m. croisées à gauche* ; rép. da *à*.

7^e rg : *2 m. croisées à gauche, 2 m. env., 2 fs 2 m. croisées à gauche, 4 m. env., 2 fs 2 m. croisées à droite, 2 m. env., 2 m. croisées à droite* ; rép. da *à*.

9^e rg : *1 m. env., 2 m. croisées à gauche, 2 m. env., 2 fs 2 m. croisées à gauche, 2 m. env., 2 fs 2 m. croisées à droite, 2 m. env., 2 m. croisées à droite, 1 m. env.*; rép. da *à*.

11^e rg : *2 m. env., 2 m. croisées à gauche 2 m. env., 2 fs 2 m. croisées à gauche, 2 fs 2 m. croisées à droite, 2 m. env., 2 m. croisées à droite, 2 m. env.*; rép. da *à*.

13^e rg : rep. au 1^{er} rg.



11e

9e





7e

5e

3e

1er rg

20 m.

-  = 1 m. env.
-  = 2 m. croisées à droite
-  = 2 m. croisées à gauche
-  = 1 m. comme elle se prés.

Semilles *pour une experte*

On tric. sur un nombre de m. multiple de 4+1.

1er et 5e rg : *2 m. end., avec le fil derrière le trav. glisser 1 m. à l'env. sans la tric., 1 m. end.*; rép. de *à*, 1 m. end.

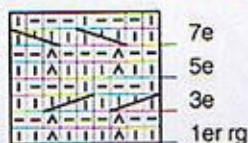
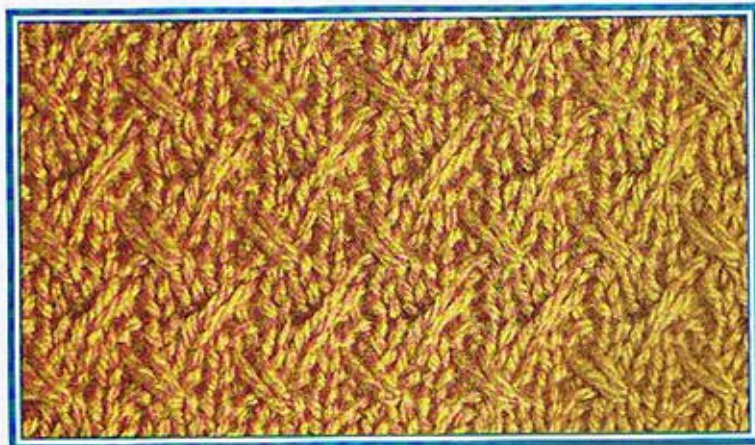
2e et 6e rg : 1 m. env., *1 m. env., passer 1 m., 2 m. env.*; rép. de *à*.

3e rg : 3 m. croisées à droite (= glisser 2 m. sur une aiguille à torsade derrière le travail, tric. à l'end, la m. passée du rg préc., tric les m. en attente à l'end.), 1 m. end.*; rép. de *à*, 1 m. end.

4e et 8e rg : 1 m. end., *3 m. env., 1 m. end.*; rép. de *à*.

7e rg : 1 m. end., *1 m. end., 3 m. croisées à gauche (= glisser la m. passée du rg préc. sur une aiguille à torsade devant le travail, 2 m. end., tric la m. en attente à l'end)*; rép. de *à*.

9e rg : rep. au 1er rg.








7e

5e

3e

1er rg

1 m. 4 m. 4 m.

-  = 1 m. end.
-  = 1 m. env.
-  = 1 m. passée à l'env.
-  = 3 m. croisées à droite
-  = 3 m. croisées à gauche

Chaque carreau est égal 1 m. et 1 rg